

# PRAGAS DE GRÃOS ARMAZENADOS E PRODUTOS PROCESSADOS



*Sitophilus oryzae / Sitophilus zeamais*  
(Caruncho-dos-cereais ou Gorgulho-do-arroz e Gorgulho-do-milho)



*Sitophilus granarius*  
(Caruncho ou Gorgulho-do-trigo)



*Rhizopertha dominica*  
(Besourinho ou Besouro-de-cereais e farinhas)



*Tribolium castaneum*  
(Besouro ou Besouro-castanho)



*Oryzaephilus surinamensis*  
(Besouro-da-cevada, nozes, etc)



*Cryptolestes ferrugineus*  
(Besouro de diversos grãos)



*Acanthoscelides obtectus*  
(Gorgulho-do-feijão ou Caruncho-do-feijão)



*Trogoderma granarium*  
(Besouro-do-arroz e outros grãos)



*Stegobium penicum*  
(Besouro)



*Prostephanus truncatus*  
(Besouro-do-milho)



*Lasioderma serricorne*  
(Bicho-do-fumo ou Caruncho-do-fumo)



*Araecerus fasciculatus*  
(Caruncho-das-tulhas ou Caruncho-do-café)



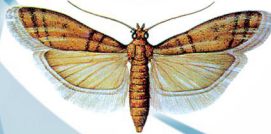
*Alphitobius diaperinus*  
(Cascudinho)



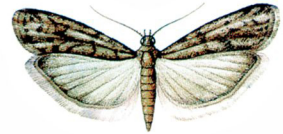
*Liposcelis corrodens*  
(Piolinho ou Liposcelis)



*Ephestia cautella*  
(Traça-do-cacau ou Traça-das-flores-do-coqueiro)



*Ephestia elutella*  
(Traça-do-fumo ou Traça)



*Ephestia (Anagasta) kuehniella*  
(Traça-da-farinha)



*Sitotroga cerealella*  
(Traça-dos-cereais ou Tínea-dos-cereais)



*Plodia interpunctella*  
(Traça)

## ADVERTÊNCIAS:

### Proteção à Saúde Humana, Animal e ao Meio Ambiente

Estes produtos são perigosos à saúde humana, animal e ao meio ambiente. Leia atentamente e siga rigorosamente as instruções contidas no rótulo, na bula e na receita ou faça-o a quem não souber ler. Aplique somente as doses recomendadas. Utilize sempre os equipamentos de proteção individual. Nunca permita a utilização do produto por menores de idade. Informe-se sobre o Manejo Integrado de Pragas (MIP).

Descarte corretamente as embalagens e restos ou sobras de produtos. Primeiros Socorros, periculosidade ambiental e demais informações, vide o rótulo, a bula, a embalagem e o receituário agrônomico.

**CONSULTE SEMPRE UM ENGENHEIRO AGRÔNOMO E SIGA CORRETAMENTE AS INSTRUÇÕES RECEBIDAS. VENDA SOB RECEITUÁRIO AGRÔNOMICO.**

### TELEFONES DE EMERGÊNCIA

Comunique o caso e obtenha informações especializadas sobre o diagnóstico e tratamento através dos Telefones de Emergência.

### PARA INFORMAÇÕES MÉDICAS:

Disque-Intoxicações: 0800-722-6001  
Rede Nacional de Centros de Informações e Assistência  
Toxicológica: RENACIAT ANVISA/MS  
ASSISTÊNCIA TOXICOLÓGICA: 0800-0141149



Av. Antônio Bernardo, nº 3950  
Pq Industrial Imigrantes - CEP: 11349-380  
São Vicente - SP - C.N.P.J. 58.133.703/0001-78  
**INDÚSTRIA BRASILEIRA**  
Tel.: (13) 3565-1208 / Fax.: 0800-556535  
[www.bequisa.com.br](http://www.bequisa.com.br)  
E-mail: [faleconosco@bequisa.com.br](mailto:faleconosco@bequisa.com.br)