

LINHA

PÓS-COLHEITA



Excelente Complemento no Controle Integrado de Pragas

Marca Comercial:

Monitrap®

Registro no MAPA:

04297

Ingrediente ativo (Nome comum):

Serricornim (Serricornin)

Ingrediente ativo (Nome químico):

4,6-dimetil-7-hidroxi-nonan-3-ona

Nº CAS:

72598-35-7

Concentração de Ingrediente Ativo:

24 g/Kg (2,4% m/m)

Formulação:

Pastilhas

Grupo Químico:

Cetona alifática / Carbohidratos insaturados

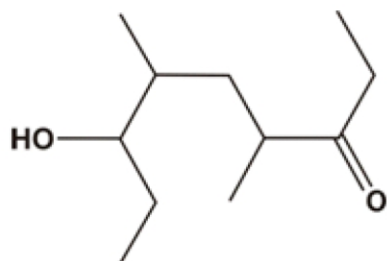
Classe:

Feromônio sintético

Fórmula Bruta:

$C_{11}H_{22}O_2$

Fórmula Estrutural:



Classificação Toxicológica:

Classe IV - Pouco tóxico

Classificação do Potencial de Periculosidade Ambiental:

Classe IV - Produto pouco perigoso ao meio ambiente

Apresentações:

Caixa com 10 cartelas (armadilhas) e 20 pastilhas divididas em 2 cartelas de papel aluminizado.

Instruções de Uso:

MONITRAP® é uma armadilha adesiva a base de Feromônio Sexual Sintético e atrativo alimentar destinada ao monitoramento de *Lasioderma serricorne* (Bicho do Fumo) em qualquer cultura na qual ocorra a presença do inseto. A combinação de feromônio e atrativo alimentar serve para atrair insetos machos e fêmeas respectivamente.

CULTURA, PRAGA E DOSE UTILIZADA:

Qualquer cultura na qual ocorra a presença do alvo biológico *Lasioderma serricorne* (Bicho do Fumo). Dose utilizada: 1 armadilha contendo 2 pastilhas (1 pastilha da cartela dourada e 1 da cartela prateada) a cada 14 metros de distância.

INTERVALO DE SEGURANÇA:

Sem restrições devido à natureza do produto.

Modo de Aplicação:

- Para montar a armadilha, dobre a cartela de acordo com as marcas indicadas;
- Remova o papel da superfície adesiva da cartela;
- Retire 1 pastilha da cartela dourada e 1 da cartela prateada e cole as duas na superfície adesiva ao centro da cartela, com 5 cm de distância uma da outra e termine de montar a armadilha. **NÃO REMOVA A MEMBRANA PERMEÁVEL TRANSPARENTE DAS PASTILHAS;**
- Dividir o espaço do armazém por área onde serão colocadas as armadilhas, de modo que cada uma delas exerça um raio de ação de 7 metros, ou seja, a próxima armadilha deverá ser colocada a 14 metros de distância e assim por diante, até preencher todo o espaço;
- A montagem e colocação das armadilhas são feitas manualmente.

Outras Informações:

PARA MAIORES INFORMAÇÕES VIDE BULA.

Antídoto e Tratamento:

Não há antídoto específico. Tratamento sintomático.

Telefones de Emergência:

TELEFONES DE EMERGÊNCIA

Comunique o caso e obtenha informações especializadas sobre o diagnóstico e tratamento através dos telefones de emergência.

PARA INFORMAÇÕES MÉDICAS:

Disque-Intoxicações: 0800-722-6001 (Rede Nacional de Centros de Informações e Assistência Toxicológica RENACIAT ANVISA/MS)

Assistência Toxicológica: 0800-014-1149

Advertências:

PROTEÇÃO À SAÚDE HUMANA, ANIMAL E AO MEIO AMBIENTE

Estes produtos são perigosos à saúde humana, animal e ao meio ambiente. Leia atentamente e siga rigorosamente as instruções contidas no rótulo, na bula e na receita ou faça-o a quem não souber ler. Aplique somente as doses recomendadas. Mantenha afastadas das áreas de aplicação, crianças, pessoas desprotegidas e animais domésticos. Não coma, não beba e não fume durante o manuseio do produto. Utilize sempre os equipamentos de proteção individual. Nunca permita a utilização do produto por menores de idade. Informe-se sobre o Manejo Integrado de Pragas (MIP). Primeiros socorros e demais informações, vide o rótulo, bula e a receita. Evite a contaminação ambiental, preserve a natureza. Não lave as embalagens ou equipamentos em lagos, fontes, rios e demais corpos d'água. Não reutilize as embalagens vazias. Descarte corretamente as embalagens e restos ou sobras de produtos. Periculosidade ambiental e demais informações, vide o rótulo, a bula e a embalagem.

CONSULTE SEMPRE UM ENGENHEIRO AGRÔNOMO E SIGA CORRETAMENTE AS INSTRUÇÕES RECEBIDAS. VENDA SOB RECEITUÁRIO AGRONÔMICO.